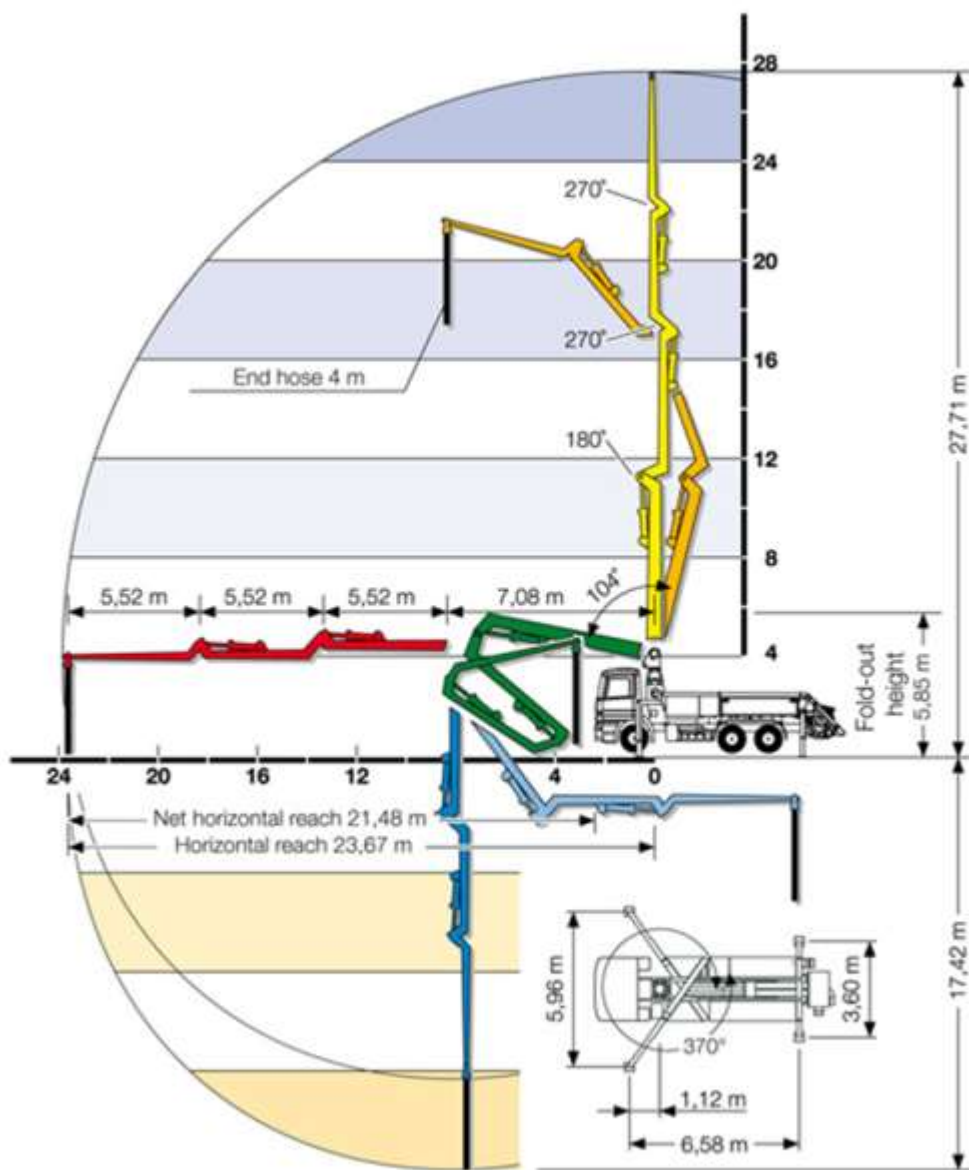




Nijwa mobile Betonpumpe 28 Meter



Technische Spezifikationen Pumpe

Maximaler Fördermenge	140	M ³ /Uhr
Maximaler Betondruck	70	Bar
Trichterinhalt	500	Liter
Praktische Details		
Abstützbreite vorne	4,6	Meter
Maximaler Abstützkräfte vorne	110	kN
Abstützbreite hinten	3,6	Meter
Maximale hintere Abstützkräfte	70	kN
Reich höhe	27,7	Meter
Reichweite	23,7	Meter
Netto Reichweite	21,5	Meter
Gesamtlänge Pumpe	9,9	Meter
Gesamthöhe Pumpe	4	Meter
Gesamtgewicht Pumpe	21.000	Kg
Anzahl der Knickstellen	4	Stücke
Entfaltungshöhe	5,9	Meter
Höhe der Gelenkpunkte	4,1 /	Meter
	11,1 /	
	16,7 /	
	22,2	
Durchmesser Rohrsystem	125	Mm
Länge des Endschlauchs	4	Meter
An der Pumpe vorhanden		
Flexibler Schlauch (80/100 mm)	20	Meter
Rohre (100 mm)	60	Meter

