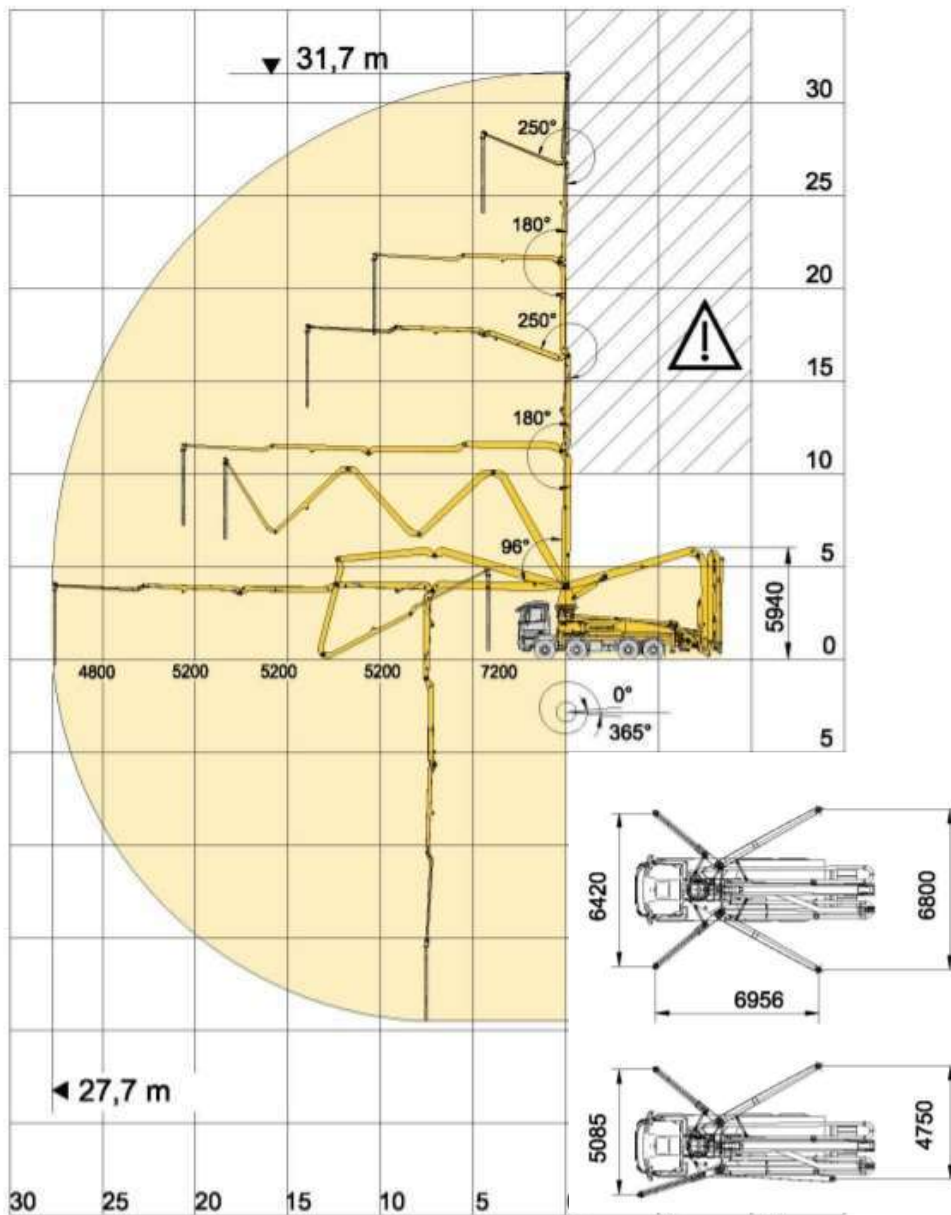




Nijwa mobile Betonpumpe 32 Meter



Technische Spezifikationen Pumpe

Maximaler Fördermenge	138	M ³ /Uhr
Maximaler Betondruck	80	Bar
Trichterinhalt	600	Liter

Praktische Details

Abstützbreite vorne	6,42	Meter
Maximaler Abstützkräfte vorne	200	kN
Abstützbreite hinten	6,8	Meter
Maximale hintere Abstützkräfte	200	kN
Reich höhe	31,7	Meter
Reichweite	27,7	Meter
Netto Reichweite	27,7	Meter
Gesamtlänge Pumpe	10,3	Meter
Gesamthöhe Pumpe	4	Meter
Gesamtgewicht Pumpe	29.430	Kg
Anzahl der Knickstellen	5	Stücke
Entfaltungshöhe	5,94	Meter
Höhe der Gelenkpunkte	4,1 / 11,1 / 16,7 / 22,2	Meter

Durchmesser Rohrsystem	125	Mm
Länge des Endschlauchs	4	Meter

An der Pumpe vorhanden

Flexibler Schlauch (80/100 mm)	20	Meter
Rohre (100 mm)	26	Meter

