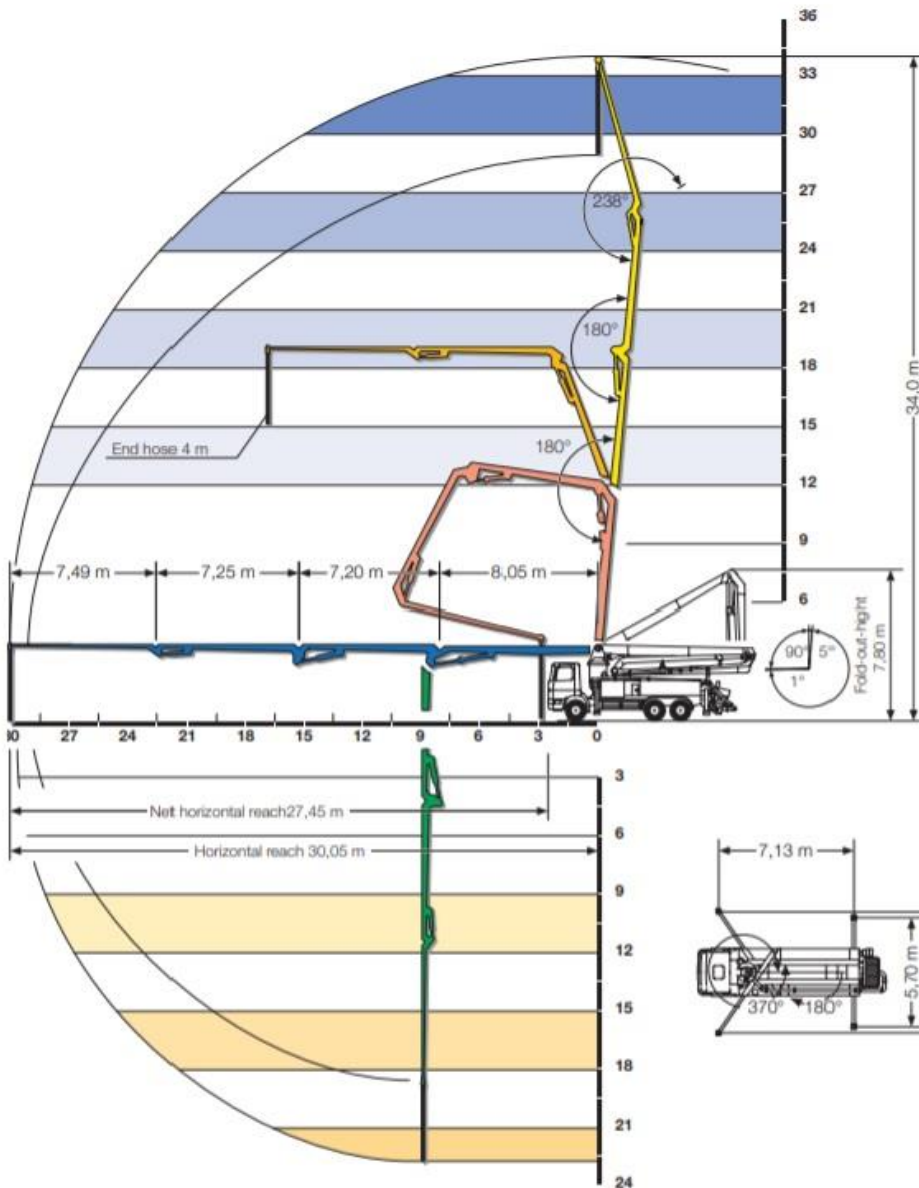




## Nijwa mobile Betonpumpe 34 Meter



### Technische Spezifikationen Pumpe

Maximaler Fördermenge	164	M <sup>3</sup> /Uhr
Maximaler Betondruck	85	Bar
Trichterinhalt	500	Liter

### Praktische Details

Abstützbreite vorne	6,2	Meter
Maximaler Abstützkräfte vorne	175	kN
Abstützbreite hinten	5,7	Meter
Maximale hintere Abstützkräfte	140	kN
Reich höhe	34	Meter
Reichweite	30	Meter
Netto Reichweite	27,5	Meter
Gesamtlänge Pumpe	11,00	Meter
Gesamthöhe Pumpe	4	Meter
Gesamtgewicht Pumpe	25.000	Kg
Anzahl der Knickstellen	4	Stücke
Entfaltungshöhe	7,8	Meter
Höhe der Gelenkpunkte	4 /	Meter
	12,1 /	
	19,3 /	
	26,5	
Durchmesser Rohrsystem	125	Mm
Länge des Endschlauchs	4	Meter

### An der Pumpe vorhanden

Flexibler Schlauch (100 mm)	10	Meter
Rohre (100 mm)	30	Meter

