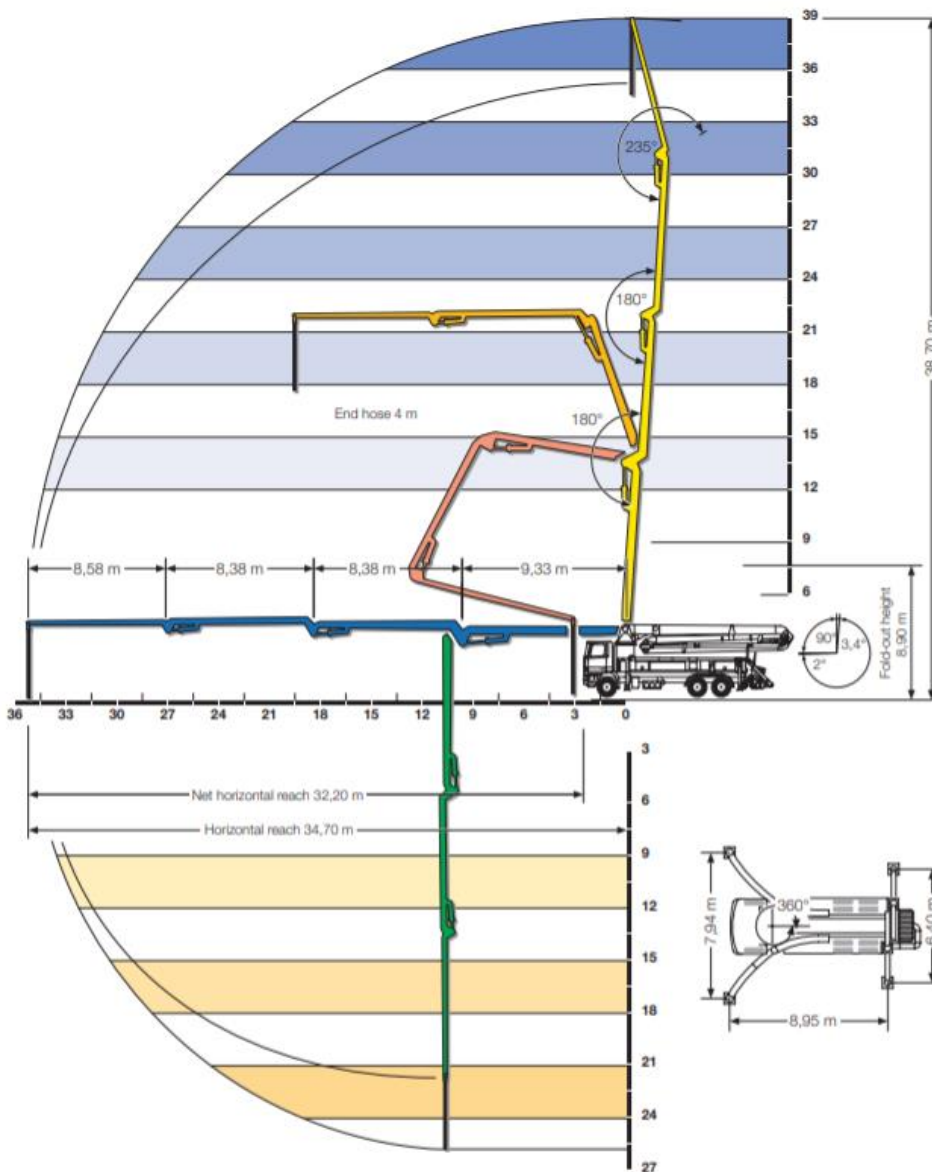




Nijwa mobile Betonpumpe 39 Meter



Technische Spezifikationen Pumpe

Maximaler Fördermenge	163	M ³ /Uhr
Maximaler Betondruck	85	Bar
Trichterinhalt	500	Liter

Praktische Details

Abstützbreite vorne	7,9	Meter
Maximaler Abstützkräfte vorne	170	kN
Abstützbreite hinten	6,4	Meter
Maximale hintere Abstützkräfte	180	kN
Reich höhe	38,7	Meter
Reichweite	34,7	Meter
Netto Reichweite	32,2	Meter
Gesamtlänge Pumpe	12	Meter
Gesamthöhe Pumpe	4	Meter
Gesamtwicht Pumpe	26.000	Kg
Anzahl der Knickstellen	4	Stücke
Entfaltungshöhe	7,8	Meter
Höhe der Gelenkpunkte	4 /	Meter

Durchmesser Rohrsystem	125	Mm
Länge des Endschlauchs	3	Meter

An der Pumpe vorhanden

Flexibler Schlauch (100 mm)	10	Meter
Rohre (100 mm)	-	Meter

