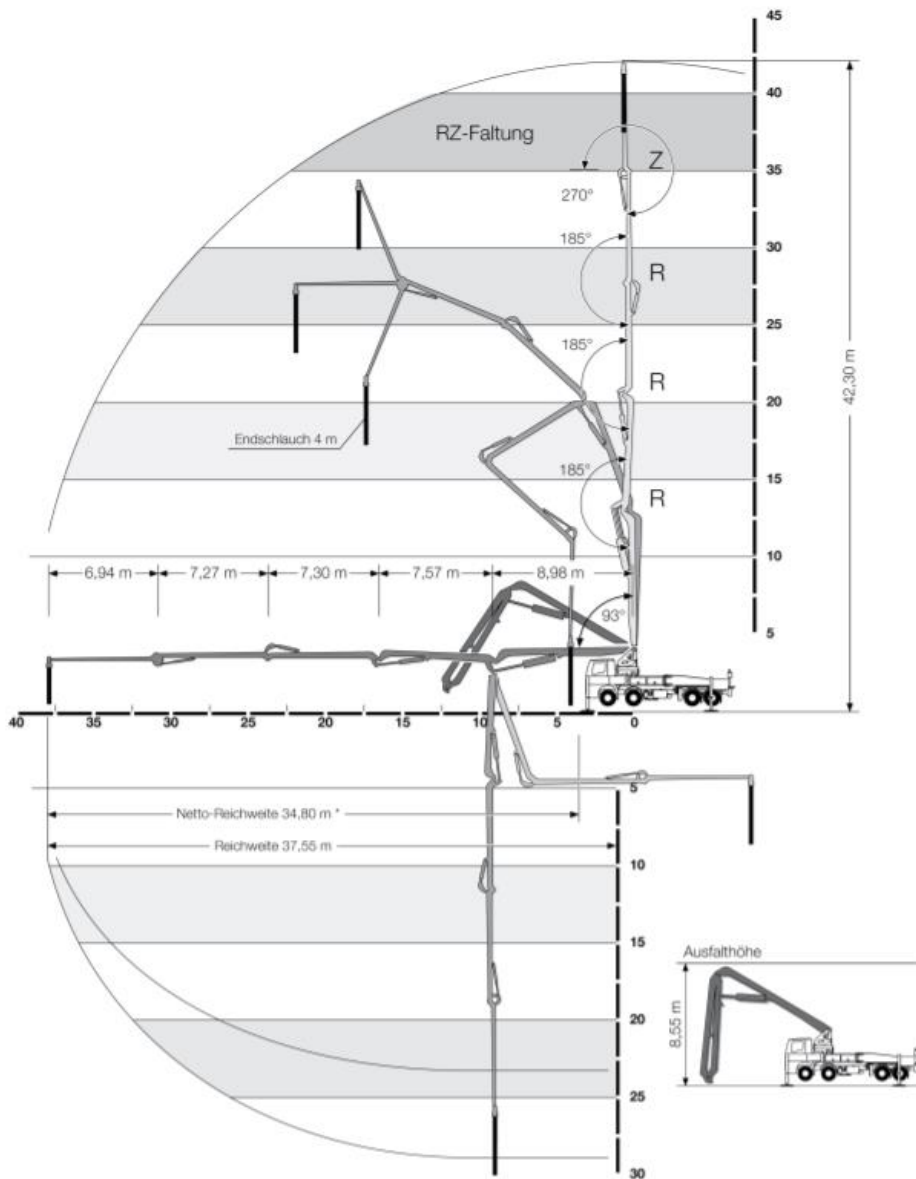




Nijwa mobile Betonpumpe 43 Meter



Technische Spezifikationen Pumpe

Maximaler Fördermenge	161	M ³ /Uhr
Maximaler Betondruck	85	Bar
Trichtereinhalt	610	Liter

Praktische Details

Abstützbreite vorne	7,95	Meter
Maximaler Abstützkräfte vorne	240	kN
Abstützbreite hinten	8,30	Meter
Maximale hintere Abstützkräfte	240	kN
Reich höhe	42,3	Meter
Reichweite	37,55	Meter
Netto Reichweite	34,80	Meter
Gesamtlänge Pumpe	11,8	Meter
Gesamthöhe Pumpe	4	Meter
Gesamtwicht Pumpe	26.000	Kg
Anzahl der Knickstellen	5	Stücke
Entfaltungshöhe	8,55	Meter
Höhe der Gelenkpunkte	4,24 / 13,22 / 20,79 / 28,09 / 35,36	Meter

Durchmesser Rohrsystem	125	Mm
Länge des Endschlauchs	4	Meter

An der Pumpe vorhanden

Flexibler Schlauch (100 mm)	10	Meter
Rohre (100 mm)	-	Meter

