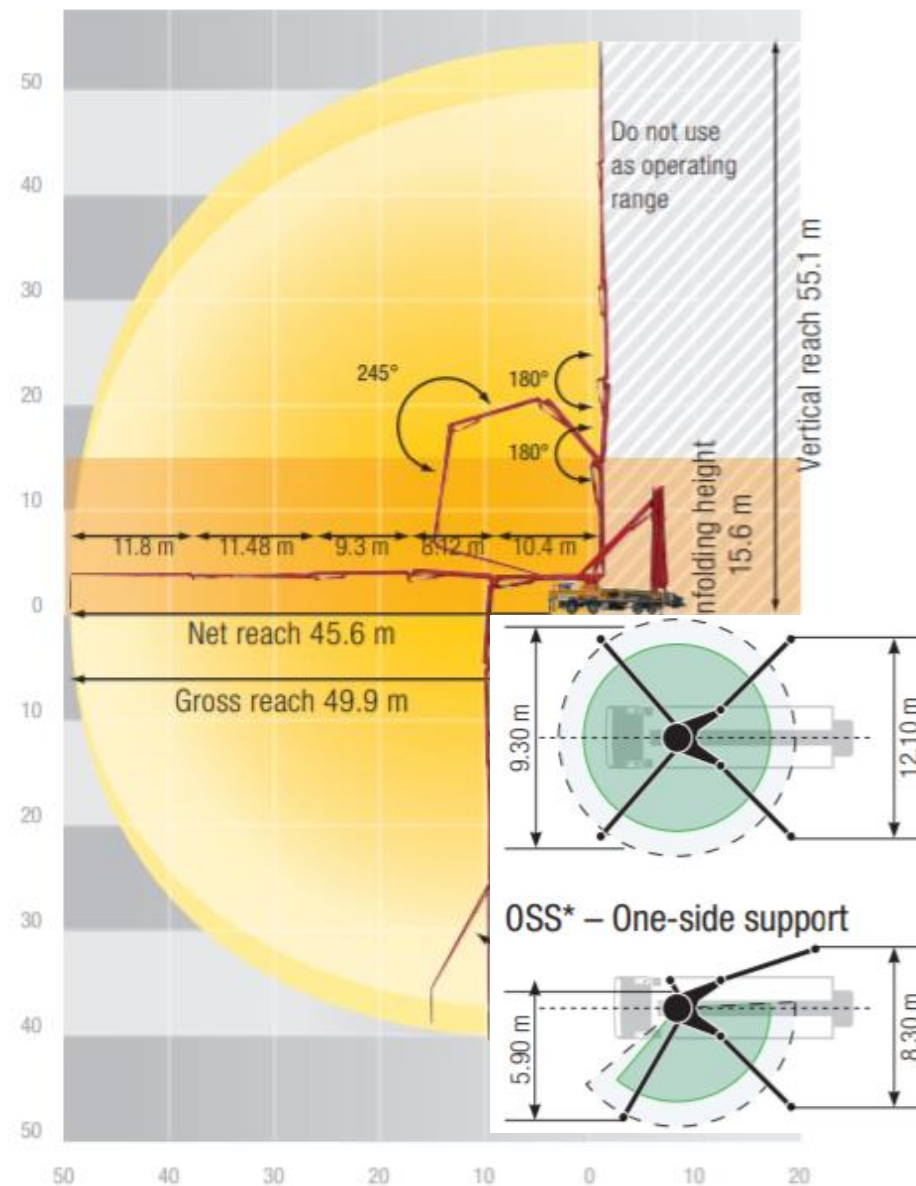




Nijwa mobile Betonpumpe 56 Meter



Technische Spezifikationen Pumpe

Maximaler Fördermenge	170	M ³ /Uhr
Maximaler Betondruck	85	Bar
Trichterinhalt	600	Liter
Praktische Details		
Abstützbreite vorne	9,30	Meter
Maximaler Abstützkräfte vorne	310	kN
Abstützbreite hinten	12.10	Meter
Maximale hintere Abstützkräfte	300	kN
Reich höhe	55.1	Meter
Reichweite	49.9	Meter
Netto Reichweite	45.6	Meter
Gesamtlänge Pumpe	14,1	Meter
Gesamthöhe Pumpe	3,9	Meter
Gesamtgewicht Pumpe	56.000	Kg
Anzahl der Knickstellen	4	Stücke
Entfaltungshöhe	15,6	Meter
Höhe der Gelenkpunkte	14,8 / 23,9 / 33,3 / 42,7	Meter
Durchmesser Rohrsystem	125	Mm
Länge des Endschlauchs	3	Meter
An der Pumpe vorhanden		
Flexibler Schlauch (100 mm)	10	Meter
Rohre (100 mm)	-	Meter

