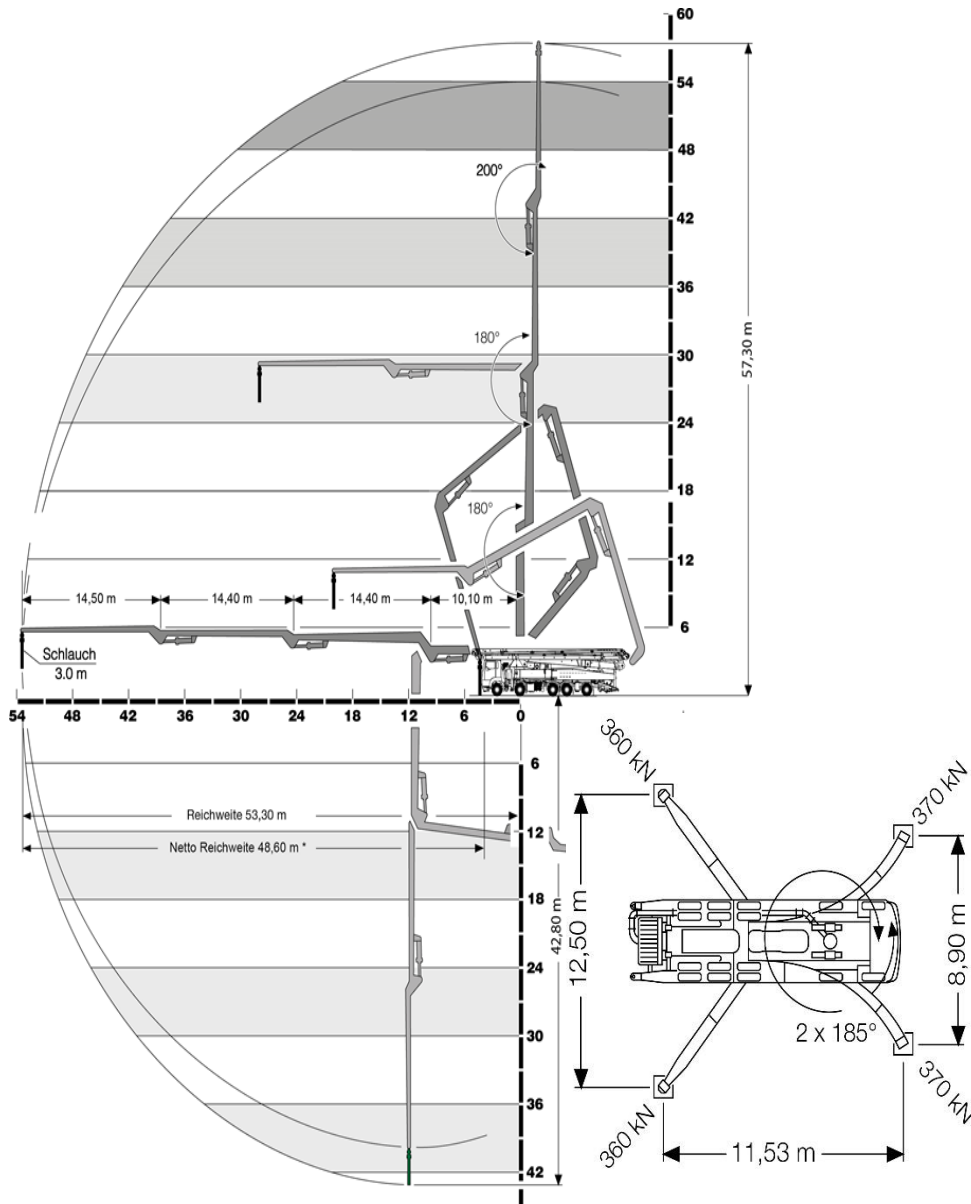




Nijwa mobile Betonpumpe 58 Meter



Technische Spezifikationen Pumpe

Maximaler Fördermenge	164	M ³ /Uhr
Maximaler Betondruck	85	Bar
Trichterinhalt	636	Liter

Praktische Details

Abstützbreite vorne	8,9	Meter
Maximaler Abstützkräfte vorne	370	kN
Abstützbreite hinten	12,5	Meter
Maximale hintere Abstützkräfte	360	kN
Reichhöhe	57,3	Meter
Reichweite	53,40	Meter
Netto Reichweite	50,00	Meter
Gesamtlänge Pumpe	14,84	Meter
Gesamthöhe Pumpe	3,98	Meter
Gesamtgewicht Pumpe	50.000	Kg
Anzahl der Knickstellen	4	Stücke
Entfaltungshöhe	17,2	Meter
Höhe der Gelenkpunkte	3,9 /	Meter
	13,9 /	
	28,4 /	
	42,8	

Durchmesser Rohrsystem	125	Mm
Länge des Endschlauchs	3	Meter

An der Pumpe vorhanden

Flexibler Schlauch (100 mm)	15	Meter
Rohre (100 mm)	-	Meter

