



Nijwa Rondverdeler RV 12



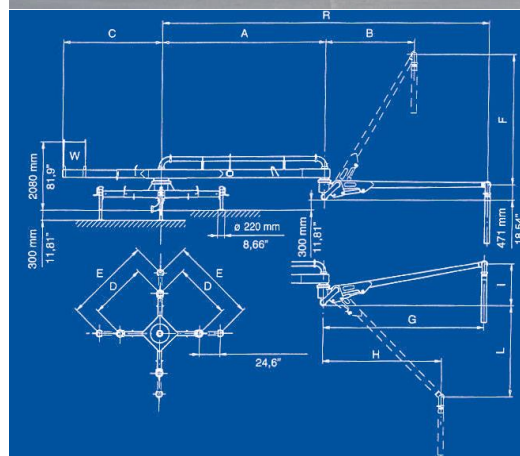
Technische specificaties rondverdeler	RV 12
DN	125 mm
R	12 m
A	6.000 mm
B	3.200 mm
C	3.510 mm
D	1.937 mm
E	2.998 mm
F	4.850 mm
G	5.915 mm
H	4.360 mm
I	972 mm
L	3.960 mm
Gewicht contra	1.750 kg
Gewicht rondverdeler	2.063 kg
Totaal gewicht	3.813 kg
Maximale belasting per poot	2.670 kg (incl. Beton in de leidingen)



De rondverdelers van Betonpompbedrijf Nijwa zijn uitermate geschikt voor het eenvoudig verdelen van betonmortel op bouwprojecten. De rondverdelers worden momenteel, als vervangervan stationaire masten, onder meer ingezet voor:

- hoogbouwprojecten, voor het storten van beton in de tunnelkist;
- hoogbouwprojecten, voor het storten beton t.b.v. van vloervelden;
- voor het storten van vloeren en wanden.

Betonpompbedrijf Nijwa levert al het materieel/materiaal waarmee de beton uit de mixer naar de gewenste plek wordt gepompt. Denk aan, stationaire/mobile betonpompen inclusief bediening, afsluiters, leidingwerk, beugels en onze jarenlange expertise.



Betonpompbedrijf Nijwa BV